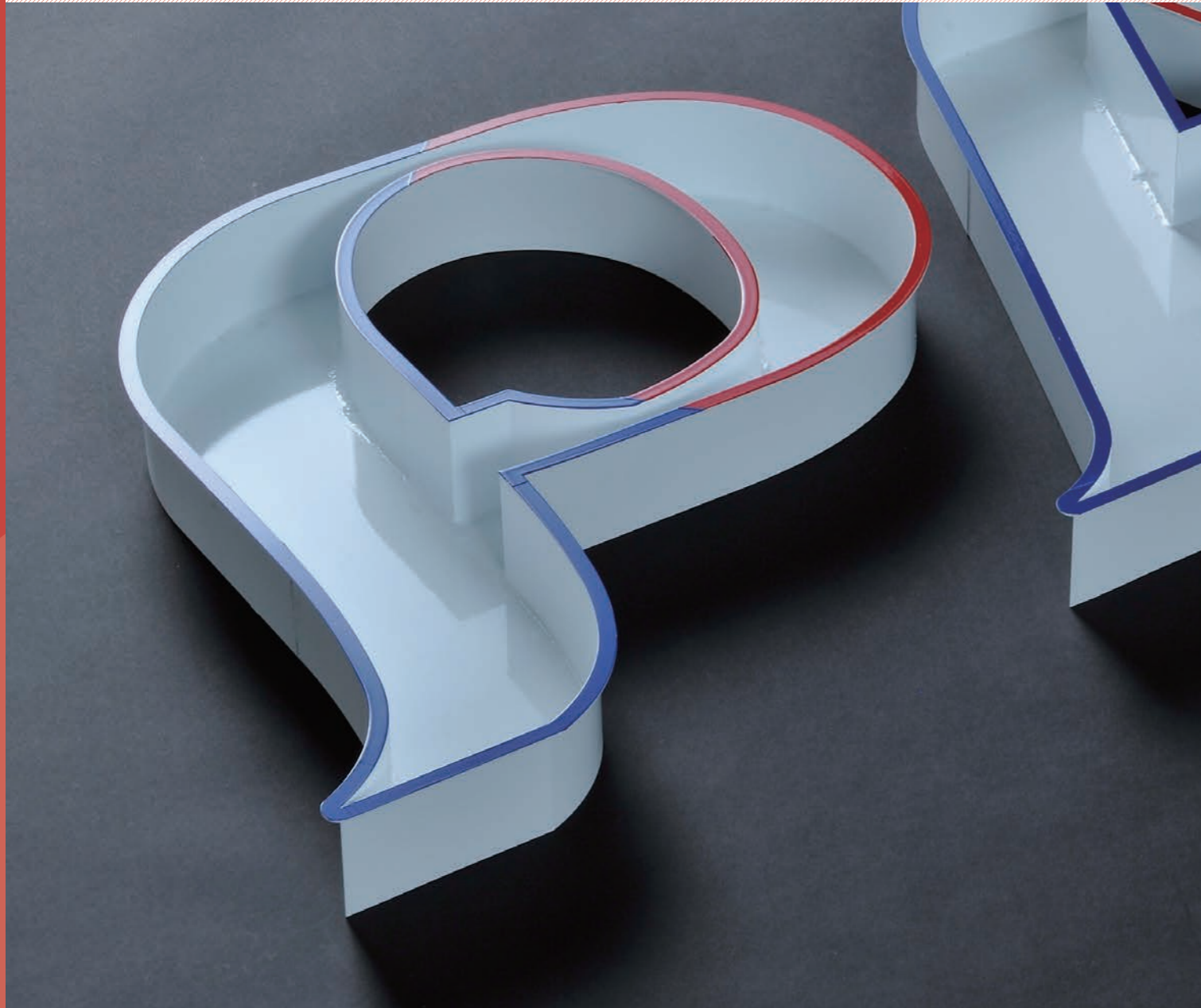
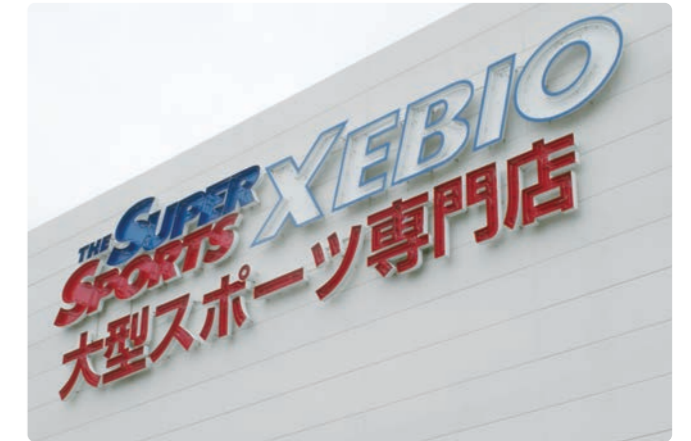


外耳・内耳・耳無し・砲弾式製作可能。

亜鉛逆チャンネル



納品実績



詳細・断面

外耳

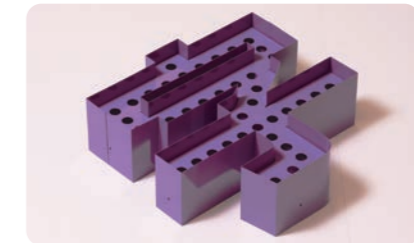


箱文字の裏面が見える場合は背面塗装も施します。

【外耳】



砲弾式

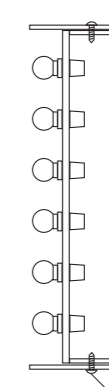


ビス穴も任意の場所へ施します。
(ビス止め別途・ビス添付)

【耳なし】



【砲弾式】



ナベビス
砲弾用LED電球は別途になります。

注意事項

- ⚠ 素地の箱文字を塗装後、焼付する場合は80℃の低温で焼付ください。80℃以上の高温で焼付すると表面と立上りに付いているハンダが溶けてしまいます。
- ⚠ 素地の箱文字にカットシートを貼りこむ場合、ヘアラインシートや木目調シート等の厚手のシートを貼ることはご遠慮ください。気泡が発生する恐れがあります。

| | |
|----------|--|
| 底板及び耳材質 | 熔融亜鉛メッキ鋼板 t1.0mm |
| 立上り材質 | 熔融亜鉛メッキ鋼板 t0.6mm (手曲げ時は t0.5mm) |
| 接合方法 | ハンダ付け (H800以上は溶接にて補強) |
| 製作許容最大寸法 | 1,100mm×2,200mm 内 (分割無し)※1 塗装の場合は1,800mm以内 |
| 製作許容最小寸法 | 120mm×120mm ※2 |
| 立上り寸法 | 15mm~150mm ※3 |
| 仕上げ | 素地・塗装・シート貼り・インクジェットシート出力貼り |

※1 分割有りであれば更に大きな寸法で製作可能です。 ※2 文字や書体、立上り寸法により異なります。 ※3 書体や箱文字寸法により異なります。